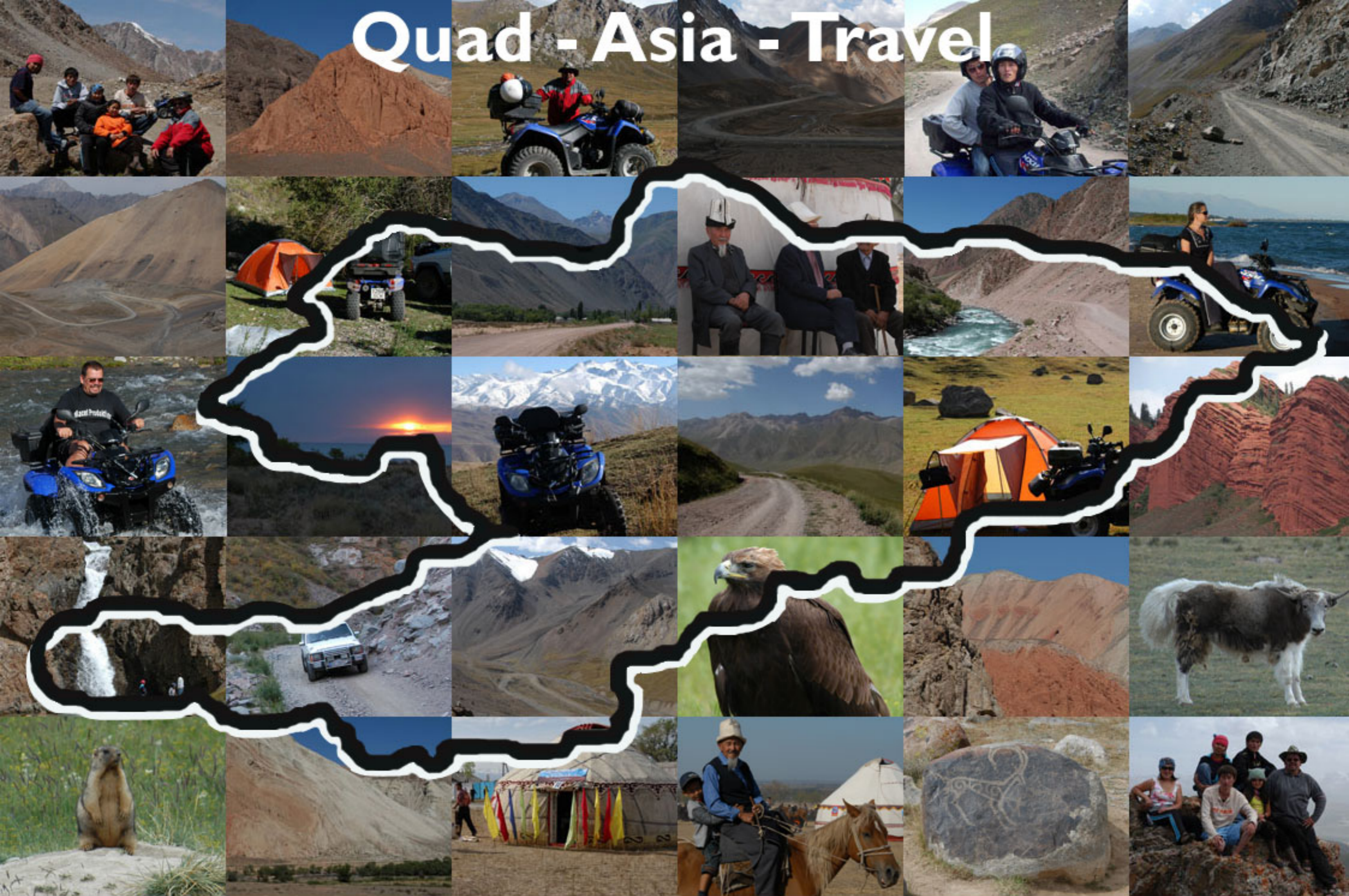


Quad - Asia - Travel



Quad Offroad Touren in Asien - Dein Abenteuerurlaub pur!

<http://www.quad-offroad.com>

Unser Quad-Offroad Asien Team



Teamchef - **Wolfgang Tschertou:**

Jahrgang 1960, Maschinenschlosser, Schlossermeister, Schweißwerkmeister, Schweißtechniker, Qualitätssicherung, EDV Techniker, Programmierer usw. bis mich das Abenteuer lockte.

Hobbys: Quad fahren zu jeder Jahreszeit, Motorrad fahren, Bergwandern und Fotografieren aus Leidenschaft. 2006 bin ich das erste Mal nach Kirgistan gereist.

Seit 2007 bin ich immer wieder in Kirgistan mit dem Quad unterwegs. Wir Offroader suchen uns unsere eigenen Abenteuer und Herausforderungen. Auf Routen abseits des Massentourismus, und immer mit abenteuerlustigen Reisegefährten. Mit uns kannst Du was erleben!



Irmgard Tschertou:

Jahrgang 1963, Koordination und Kommunikation, Vorbereitung und zuständig für Frage die es noch zu klären gibt.

Hobbys: Quad fahren zu jeder Jahreszeit, Handarbeiten, Bergwandern, Reisen usw. War selber schon in Kirgistan mit dem Quad unterwegs.



Nazima Ibraimova:

Köchin, Übersetzerin, ist zuständig falls Probleme mit den Behörden auftreten, usw.

Hobbys: Kochen, Quad fahren, Camping, Wandern in den Bergen



Begaiym Mamytbek:

Küchen - Hilfe, zuständig fürs Frühstück usw.

Hobbys: Songs schreiben, malen, reiten, Quad fahren



Ruslan Azamat:

Tourbegleiter (Fahrer Begleitfahrzeug) ist für den Nachschub usw. zuständig.

Hobbys: Literatur, Filmen, Bergwandern, fischen



Samagan Ibraimov:

Tourbegleiter (Fahrer Begleitfahrzeug) ist für den Nachschub usw. zuständig.

Hobbys: Mit dem Quad Off-Road fahren, Camping, Musik

Adventure Tour durchs Hochgebirge Tian Shan



Kaum ein anderes Gebirge hat so unterschiedliche Gesichter wie der Tian Shan: Trockene, wüstenhafte Gebirgszüge, dicht bewaldete, von Gebirgsbächen durchflossene Täler und hochalpine, vergletscherte Regionen wechseln auf engstem Raum. Von der Erosion – Wind, Sonne und Wasser – geformte Felsformationen aus Sandstein erscheinen wie mystische rote Burgen und Schlösser. Eine gewaltige, ursprüngliche Hochgebirgswelt von großer Faszination und Anziehungskraft! Die Länge der Expedition beträgt ca. 2.000 – 2.200 km, ca. 15.000 Hohen Meter und eine der arten beraubenden Landschaften die Sie sicherlich nicht mehr vergessen werden.

Das Suusamir Tal ist ein hohes Steppenplateau (2200 m), das sich nur 160 km von Bischkek befindet. Es gehört zu einer der abgelegenen und selten besuchten Regionen Kirgistans. Es befindet sich auf der anderen Seite der riesigen kirgisischen Ebene von Bischkek und Tschuital, und gehört administrativ zur Region Tschui. Heute reisen viele Touristen einfach daran vorbei, denn sie wählen die Hauptroute Bischkek-Osch. Nachdem sie Bischkek verlassen, reisen sie nach Kara Balta und biegen dann nach Süden in Richtung Berge ab. Der Weg führt durch die atemberaubende Schlucht Too Aschu der ursprüngliche Weg führte geradewegs über einen Pass, aber heutzutage gibt es einen Tunnel.

Höhepunkte der Expedition:

- Jilamysch
- Tuya-Ashuu Pass (3590 Meter)
- [Chong Kemin National Park](#)
- [Konortchok Canyons](#)
- Hochplateau Kekemerren-Tal – Suusamyr
- Kara-Kichi Pass (3660 Meter)
- Son-Kul See (3036 Meter)
- Tong Pass (4025 Meter)
- Issyk-Kul See
- Chong Ashu Pass (3830 Meter)
- Blick auf den Khan Tengri (7016 Meter) und Peak Pabeda (7439 Meter)
- Cholpon-Ata und deren Petroglyphen
- Bishkek Shopping Tour durch den Osch oder Al-Medin Basar

Termine und Reisedauer:

Termine	Woche	Reisedauer	Tage/Personen
23.Jun.2012 - 07.Jul.2012	24–25	Reisedauer:	14 Tage
11.Jul.2012 - 25.Jul.2012	29–30	Mindestteilnehmerzahl:	6 Personen
11.Aug.2012 - 25.Aug.2012	33–34	Höchstteilnehmerzahl:	14 Personen

